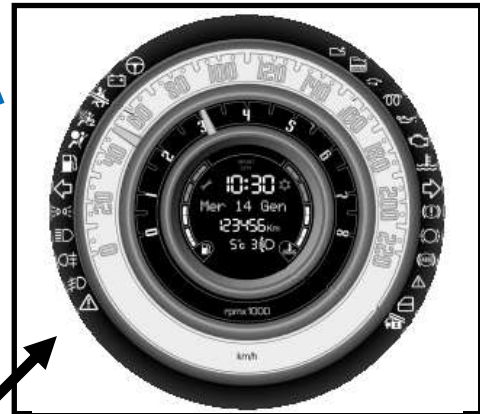



# 改善箇所説明図



メータークラスターパネル



## 基準不適合発生箇所

 : 交換部品を示す

スピードメータにおいて、メータークラスターパネルの製造が不適切なため、車室内の温度が高い場合、スピードメータの駆動ギアが作動しないことがある。そのため、速度を正しく表示せず、保安基準第46条の基準に適合しないおそれがある。

### 改善の内容

全車両、メータークラスターパネルを良品と交換する。

識別 : VIN プレート(カーゴルーム内)の車台番号の右側部分に黄色ペイントを塗布する。